

Wir stehen für ein nachhaltiges Trebur!

Trebur ist auf Grund seiner weichen Standortfaktoren attraktiv. Wir betrachten die Ausweisung neuer Gewerbegebiete als kritisch: Neue Gewerbebetriebe zahlen erst Steuern, nachdem ihre Investitionen abgeschrieben sind.

- Kein Logistiker in Geinsheim
- Förderung umweltfreundlich und nachhaltig wirtschaftender Projekte
- Vermarktung der noch freien Gewerbeflächen
- **interkommunale Zusammenarbeit** vertiefen

Wir stehen für ein vielfältiges und buntes Trebur!

Die Großgemeinde Trebur steht für eine hohe Lebensqualität. Das soziale Miteinander hat einen hohen Stellenwert.

- Trebur lebt in und durch die Vereine. Um dies zu fördern, ist es notwendig, das **ehrenamtliche Engagement** attraktiver zu gestalten.
- **Spielplätze** müssen ihre Attraktivität behalten.
- neue **Treffpunkte für Jugendliche** einrichten



Herausgeber:

Grüne Liste Trebur

Sonja Mars

mars.glt@gmail.com

www.glt-trebur.de

Wir stehen für ...

den Erhalt der Lebensqualität in Trebur

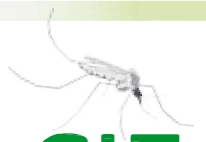
... ein ruhigeres Trebur
... ein umweltfreundliches Trebur
... ein grüneres Trebur
... ein soziales Trebur
... ein vielfältiges und buntes Trebur
... ein nachhaltiges Trebur

Kommunalwahl, 6. März, Liste 6 GLT wählen



Grüne Liste Trebur

Kommunalwahl
2016



Kommunalwahlprogramm der GLT



Dr. Sonja Mars,
Trebur



Andreas Swirschuk,
Trebur



Sabine Kaus-Schmidt,
Trebur



Berthold Stadion,
Geinsheim



Dr. Andreas Mars,
Trebur

Wir stehen für den Erhalt der Lebensqualität in Trebur!

Die finanziellen Schwierigkeiten der Kommunen beruhen auf zu wenig Einnahmen.

Selbst wenn wir alle freiwilligen Leistungen streichen, können wir unsere Schulden nicht nachhaltig abbauen.

- **Keine Verdoppelung der Kitagebühren**
- Verzicht auf nicht finanzierbare Großprojekte
- Kassenkredite in langfristige Kredite umwandeln
- **Geothermie als finanzielle Chance**
- Senkung von Energie- und Abwasserkosten durch konsequentes Sparen
- Sanierung der Feuerwehr Trebur: Dies ist 500.000 Euro günstiger als ein Neubau.
- Die **Einkommenssteuer** ist die Haupteinnahmequelle der Gemeinde, deshalb sind Möglichkeiten von Neuansiedlungen auszuloten.

> *Wir wollen die Defizite so gering wie möglich halten und nachhaltig wirtschaften.*

Wir stehen für ein soziales Trebur!

Das soziale Leben ist ein zentraler Aspekt. Hier wird gute Arbeit geleistet. Gerade die Asylsuchenden sind auf unsere Hilfe angewiesen und werden durch ein breites Engagement aufgefangen.

- Unterstützung des „sozialen Netzes“ und der Lucy-Weinert-Stiftung
- **Aufwertung der Arbeit von Erzieherinnen und Erziehern**
- **Bezahlbaren Wohnraum** schaffen
- **Jugendarbeit für alle.**

> *Ganz wichtig ist es uns, die Ideen der Bürger aufzugreifen und umzusetzen.*

Wir stehen für ein umweltfreundliches Trebur!

Die Politik hat die Energiewende ausgerufen. Dennoch obliegt es jeder einzelnen Kommune und engagiertem Bürger, diese umzusetzen.

- **Förderung alternativer Energien**
- **sinnvolles Gebäudemanagement** in der Gemeinde Trebur
- Zusammenarbeit mit **Bürger-Energie-Genossenschaften.**

Wir stehen für ein grüneres Trebur!

Landwirtschaft und Naturschutz sind für Trebur als Naherholungsgebiet von großer Bedeutung.

Wir haben intakte Auen, Wiesen und Wälder, die den Reiz und die Vielfalt unserer Gemeinde ausmachen.

- Einrichtung von „**Runden Tischen**“ mit Naturschutzverbänden und Landwirtschaft
- **ökologische Bewirtschaftung** auf Landflächen der Gemeinde
- **Keine Ausweitung des großflächigen Kiesabbaus**
- **Keine Verfüllung des Altsees in Geinsheim**

Wir stehen für ein ruhigeres Trebur!

Trebur ist von der Südumfliegung des Frankfurter Flughafens stark betroffen, was Lärm, Luftverschmutzung und die Eingruppierung als Siedlungsbeschränkungsgebiet bedeutet.

- Kein weiterer Ausbau des **Frankfurter Flughafens**
- Keine Südumfliegung
- Nachtflugverbot ausweiten auf **22:00 bis 06:00 Uhr** – Begrenzung der Flugbewegungen
- Umsetzung des **Verkehrskonzepts zur schnellen Entlastung der Ortskerne**
- Keine Umgehungsstraße in Trebur
- Optimierte Vernetzung des **öffentlichen Nahverkehrs**